
Chi siamo

Madreperla S.p.A produce lastre acriliche colate (PMMA) da 70 anni. Nel tempo abbiamo ampliato e diversificato la nostra gamma di prodotti, aggiungendo colori, texture diverse, ricercando prodotti per nuove applicazioni e da 10 anni a questa parte ponendo le nostre attenzioni e i nostri sforzi per la creazione di un prodotto eco-sostenibile, Green Cast®.

Abbiamo raggiunto questi risultati collaborando strettamente con i nostri clienti, voi, per trovare insieme nuove sofisticate soluzioni.

Negli anni abbiamo cercato di innovare costantemente la nostra proposta al mercato e abbiamo concentrato le nostre energie per migliorare la qualità dei nostri prodotti e del servizio al cliente.

Le nostre linee di prodotti si dividono in due gradi famiglie:

Green Cast®

lastre acriliche colate 100% riciclate e riciclabili

Setacryl®

lastre acriliche colate.

Che cos'è il PMMA

Il PMMA (Polimetilmetacrilato) noto anche come acrilico, è un materiale termoplastico rigido, molto utilizzato nella comunicazione visiva, nel settore edile e nel mondo dell'arredamento.

È un'alternativa leggera al vetro, Il PMMA è una plastica durevole e nobile, nota per la sua trasparenza, per la sua facilità di lavorazione, per i molteplici colori e finiture, per la sua resistenza.

Ma soprattutto il PMMA può essere riciclato, è infatti 100% riciclabile, innumerevoli volte, senza mai perdere tutte le sue fondamentali peculiarità.

Questa caratteristica lo rende il materiale perfetto per attuare un tipo di economia circolare.

Who are we

Madreperla S.p.A has been producing cast acrylic sheets for 70 years. Over time we enlarged and diversified our range of products, adding colors, textures, researching products for new applications and for the last 10 years placing the attention and efforts to create an eco-sustainable product, Green Cast®.

We achieved these results, working together with our customers, you, in order to find new sophisticated solutions together.

Over the years we have tried to constantly innovate our proposal to the market and we have concentrated our energies to improve the quality of our products and customer service.

Our product lines are divided into two large families:

Green Cast®

cast acrylic sheets 100% recycled and recyclable

Setacryl®

cast acrylic sheets.

What is PMMA

PMMA, Polymethyl methacrylate, also known as acrylic or acrylic glass, is a rigid thermoplastic widely used in visual communication, in the building sector, in the furniture world and many others.

It is a light weight alternative to glass, PMMA is a durable, noble plastic, well known for its transparency, for its ease of processing, for the multiple colors and finishes, for its resistance.

But most importantly PMMA can be recycled, countless times, without ever losing all its important peculiarities.

This feature makes it the perfect material to implement a circular economy.



Lastre acriliche colate
Cast acrylic sheets

Condizioni tecniche/ Technical conditions	4/ 6
Proprietà generali/ General properties	5/ 7
Setacryl® Lastre acriliche colate/ Cast acrylic sheets Trasparente/ Clear	10
Setacryl® Lastre acriliche colate/ Cast acrylic sheets Opalini bianchi e bianchi/ Opal Whites and Whites	10
Setacryl® Lastre acriliche colate/ Cast acrylic sheets Colori traslucidi/ Transluscent colors	11
Setacryl® Lastre acriliche colate/ Cast acrylic sheets Colori opachi/ Dense Colors	11
Setacryl® Lastre acriliche colate/ Cast acrylic sheets Colori trasparenti/ Transparent Colors	13
Setacryl® Lastre acriliche colate/ Cast acrylic sheets Colori fluorescenti/ Fluo Colors	13
Setacryl® Lastre acriliche colate/ Cast acrylic sheets Colori fumé/ Smoked colors	13
Polarlite® Lastre acriliche colate un lato matt Cast acrylic sheets one side matt	14
Seta-LED® Lastre acriliche colate per retroilluminazione LED Cast acrylic sheets for LED backlighting	15
Seta-Letter® Lastre acriliche colate un lato matt colori opachi Cast acrylic sheets one side matt dense colors	16
Satinglas® Lastre acriliche colate bisatinate Cast acrylic sheets two sides matt	18
Setapan® Solid surface	19

Green Cast Setacryl®Superficie lucida
Glossy Surface

24

Green Cast Setaparfum 1600®Reticolate per una maggiore resistenza agli agenti chimici
Crosslinked for improved chemical resistance

25

Green Cast Seta-Led®Per retro-illuminazione LED
For LED Backlighting

25

Green Cast Polarlite®Un lato matt
One side matt

25

Green Cast Satinglass®Due lati matt
Both sides matt

25

Green Cast Metallic®Effetto metallico
Metallic effect

26

Green Cast Metallic Iro®Effetto metallico garantito per uso esterno
Metallic effect guaranteed for external use

27

Green Cast Iridis®Effetto iridescente
Iridescent effect

27

Green Cast Stone®Un lato matt, effetto pietre naturali
One side matt stone effect

29

Green Cast Nacré®Effetto madreperlato
Mother of pearl effect

29

Green Cast Iridé®Effetto glitter
Glitter effect

30

Green Cast Chroma®Colori metallizzati, un lato matt
One side matt pop colors

30

Prodotti non standard/ Non-standard products

32

Pallet standard/ Standard pallets

33

Resistenza agli agenti chimici/ Chemical resistance

34/ 35

Certificazioni/ Certifications

36

Condizioni tecniche

Le lastre da noi fornite vengono prodotte secondo la norma ISO 7823-1.

Tagli a misura

A richiesta possiamo fornire formati tagliati a misura: superficie minima 400 cm².

Tolleranze dimensionali

Le lastre vengono fornite con le seguenti tolleranze:
lastra standard: 0/+ 10 mm
formati tagliati a misura +/- 1 mm/lm.

Tagli squadrati

A richiesta possiamo fornire tagli squadrati.

Lastre non rifilate

A richiesta possiamo fornire lastre non rifilate. Le lastre verranno fornite con fatturazione al netto della sovra misura. Piccoli difetti superficiali possono essere riscontrati nella sovra misura.

La dimensione della lastra non rifilata è indicativamente di 4 cm superiore alla dimensione rifilata.

Formulazione dei colori

Possono intervenire delle variazioni di tonalità da un batch di produzione all'altro causate da diverse partite di coloranti, malgrado l'estrema cura con la quale le lastre vengono prodotte. Si consiglia di non utilizzare batch di produzione differenti nello stesso prodotto finale.

Prodotti fuori standard

Madreperla è in grado di produrre colori, superfici e spessori differenti da quelli standard. In questo caso è richiesto un minimo quantitativo d'ordine.

(Vi preghiamo di richiedere il nostro documento con le specifiche sulle produzioni dei prodotti fuori standard: madreperla@madreperlaspa.com).

L'evasione dell'ordine è condizionata dall'acquisto del lotto minimo di produzione. Abbiamo una serie di colori fuori standard già formulati, non esitate a contattarci per informazioni.

Trasmissione luce

La trasmissione luce è costante dallo spessore 3mm allo spessore 10mm..

Stoccaggio

La maniera più corretta per lo stoccaggio delle lastre è in posizione orizzontale. Si consiglia di lasciarle sui pallet di legno forniti alla consegna del materiale, in un'area ben ventilata in cui non vi siano sbalzi di temperatura estremi. Cambi estremi nella temperatura possono infatti portare la lastra a deformarsi: espansione o contrazione. Delle scaffalature speciali possono consentire lo stoccaggio delle lastre in verticale. Questi scaffali devono permettere un'inclinazione del materiale di 10°.

Protezione standard

Il film bianco con stampa del marchio identifica il lato da utilizzare (lato garantito). Il film è termoformabile su tutti le lastre Setacryl® (superficie lucida). Consigliamo ai clienti di verificare ad ogni modo la compatibilità del film con il proprio utilizzo.

Il film che protegge le lastre Polarlite®, SatinIgas®, Stone®, Chroma®, Metallic® in versione matt e Seta-LETTER®, (superfici satinare, anche nella loro versione Green Cast®) non è idoneo per la termoformatura. Tutti i film sono invece idonei per il taglio laser. Per preservare le lastre da possibili graffi, evitare di strusciare le lastre su superfici con detriti, in quanto lo sporco può penetrare attraverso il film e rovinare la lastra acrilica.

Pulizia

Le lastre acriliche possono essere pulite utilizzando del sapone delicato o un detergente specifico per materiali plastici, in combinazione con un panno morbido che non lasci residui. Evitare detergenti che contengono alcool o ammoniaca.

Sicurezza

L'acrilico è un materiale termoplastico combustibile, che tende ad infiammarsi a contatto con qualsiasi sorgente di accensione. Al contrario di altri polimeri però non produce gas tossici o corrosivi, produce inoltre poco fumo. Comparate alle lastre acriliche estruse, le lastre colate producono durante la combustione una quantità inferiore di PMMA gocciolante. Tenere in considerazione le proprietà del materiale quando deve essere stoccato.

Tolleranze di spessore

Formula per calcolare la tolleranza di spessore.
Lo spessore varia all'interno della stessa lastra.:

$$\pm/(0,4 + (0,1 \times s))$$

dove "s" è lo spessore nominale in mm.

Seguendo la formula, sono accettate le seguenti tolleranze di spessore:

Spess in mm	3 mm	4 mm	5 mm	6 mm	8 mm	10 mm	12 mm	15 mm	18 mm	20 mm	25 mm
	+/-0,7	+/-0,8	+/-0,9	+/-1	+/-1,2	+/-1,4	+/-1,6	+/-1,9	+/-2,2	+/-2,4	+/-2,9

Proprietà generali	mm	Test standard	Unità misura	Valori tipici
Densità		ISO 1183	g/cm ³	1,19
Assorbimento acqua dopo 24 h	4	ISO R 62/ DIN 53495	%	0,3
Assorbimento acqua dopo 8 gg	4	ISO R 62/ DIN 53495	%	0,5
Max assorbimento acqua dopo 1200 h	3	Interno	%	1,75

Proprietà meccaniche	mm	Test standard	Unità misura	Valori tipici
Coefficiente di Poisson	4	ISO 527 – 1		0,39
Resistenza a trazione 23°C	4	ISO 527 – 2/1B/5	Mpa	76
Moduli di elasticità a 23°C	4	ISO 527 – 2/1B/1	Mpa	3300
Allungamento di rotture 23°C	4	ISO 527 – 2/1B/5	%	6
Resistenza a flessione	4	ISO 178	MPa	130
Urto con intaglio (Izod)	4	ISO 180/1A	KJ/m ²	1,4
Urto senza intaglio (Charpy)	4	ISO 179/1	KJ/m ²	12
Durezza Rockwell scala M	4	ISO 2039-2		100
Resistenza a compressione	4	ISO 604	MPa	130

Proprietà elettriche	Test standard	Unità misura	Valori tipici
Rigidità elettrica	DIN 53481	KV/mm	20 to 25
Volume di resistività	DIN 53482	ohm x cm	> 10 15
Costante dielettrica a 50Hz	DIN 53483		3,7
Costante dielettrica a 1 MHz	DIN 53483		2,6

Proprietà ottiche	mm	Test standard	Unità misura	Valori tipici
Trasmittanza	3-10	ISO 4892-1 / DIN 5036	%	>92
Haze (per materiale incolore)		ASTM D 1003	%	<0,5
Indice di rifrazione (materiale incolore)		ISO 4892 / DIN 53491		1,492

Proprietà termiche	Test standard	Unità misura	Valori tipici
Coefficiente di espansione lineare	ISO EN 2155-1	mm/m/°C	0,065
Conducibilità termica	DIN 52612	W/m/°C	0,17
Calore specifico	ASTM C 351	J/g/°C	1,35
Temperatura di rammollimento (Vicat)	ISO R 306 Method B50	°C	>108
Temperatura di deflessione (HDT)	ISO 75/A	°C	102
Variazione dimensionale di riscaldamento (ritiro)		%	2,5
Temperatura di esercizio massima		°C	80

Parametri di termoformatura	Unità misura	Valori tipici
Temperatura forno di riscaldamento	°C	130-190
Temperatura massima di riscaldamento	°C	200
Ritiro lineare dopo riscaldamento <3mm	%	2

Test di infiammabilità	Test standard	Unità misura	Valori tipici
Temperatura di autoaccensione	BRD DIN 51794	°C	450 circa
Comportamento al fuoco	BRD DIN 4102	B2, normalmente infiammabile	M4 classe 3 E HB
	FR NF P 9250		
	UK BS 476 Part.7		
	EU EN 13501-1-2009		
Comportamento di fusione	USA UL 94	Non gocciolante 3 mm	
	FR NF P 92505		

Le prove sono state condotte su campioni casuali e i valori non sono strettamente vincolanti.

I dati e le informazioni fornite sono intesi come una guida generale all'uso dei nostri prodotti.

Madreperla S.p.A non può essere ritenuta responsabile per quanto riguarda la descrizione del prodotto e l'idoneità dello stesso per uno scopo o applicazione particolare.

Technical conditions:

Our sheets are produced in accordance to ISO 7823-1.

Cut-to-size sheets:

On request, we can supply cut-to-size sheets with minimum surface required 400cm².

Tolerances on size:

The Tolerances are as follows:

standard sizes: 0/+ 10mm.

cut to size +/- 1mm/lm

Squared cutting:

On request we can supply squared cuttings.

Untrimmed sheets:

Our cast acrylic sheets can be supplied on request untrimmed. Minor defects may occur in the oversize.

Only net dimensions will be charged to the customer.

The untrimmed size of the sheets is roughly 40mm bigger then the trimmed one.

Color formulation:

Slight differences may occur in shade between different production batches of the same color, caused by different pigments batches, although every care has been put in production. It is recommended not to use different production batches for the same fabrication.

Out of standard items:

Other thicknesses, dimensions and colors can be produced on request with minimum quantities.

The order is accepted for the smallest production batch.

We have a large number of color formulation ready, don't hesitate to contact us for information about color matching.

Light transmission:

The light transmission remains constant from 3mm to 10mm.

Storage:

The correct way to store acrylic sheets is to place them horizontally, on the supplied flat bulk skids, in a well ventilated, consistent temperature area. Avoid storing acrylic sheets where extreme variations in temperature

may occur. Extreme temperature changes expand or contract the acrylic sheets. Special vertical racks can be used to store the sheets vertically. The rack should allow the sheets to lean approximately 10° (gradient).

Standard protection and guaranteed side:

The side with printed logos identifies the side to be used as view side (guaranteed side).

The film is thermoformable for all Setacryl® sheets (glossy surface), but customers should perform a trial before use.

The film protecting Polarlite®, Satinlgas®, Stone®, Chroma®, Metallic Matt® and Seta-LETTER®, (satin surfaces, also in their Green Cast® version) is not suitable for thermoforming. All protection films are suitable for laser cutting. In order to preserve the sheet from scratches, avoid sliding sheets across work surface debris. Dirt can penetrate the masking, scratching the sheet.

Cleaning:

Acrylic sheets can be cleaned using a mild soap solution or a specific plastic cleaner, combined with a lint free cloth. To remove grease, oil, or tar use hexane or kerosene followed by a mild soap solution.

Avoid cleaners containing alcohol or ammonia.

Safety:

Acrylic is a combustible thermoplastic that will ignite when in contact with any source of ignition. Unlike other polymers, does not produce toxic or corrosive gases and produces very little smoke. Production of molten droplets is reduced compared to extruded sheets. When storing acrylic sheets, be aware of the material properties.

Madreperla acrylic sheets classify:

HB according to UL94

E according to EN 13501

Thickness tolerances:

The sheets are produced upon ISO 7823-1.

Formula to calculate the thickness tolerance.

The thickness can vary within the same sheet:

+/- (0,4 + (0,1 x s))

Where "s" is the nominal thickness in mm

Following the formula, the following thickness tolerances are accepted for cast acrylic sheets:

Spess in mm	3 mm	4 mm	5 mm	6 mm	8 mm	10 mm	12 mm	15 mm	18 mm	20 mm	25 mm
	+/-0,7	+/-0,8	+/-0,9	+/-1	+/-1,2	+/-1,4	+/-1,6	+/-1,9	+/-2,2	+/-2,4	+/-2,9
Thickn. inches	0.118	0.157	0.196	0.236	0.315	0.393	0.472	0.590	0.780	0.787	0.985
Size in feet	6.66 x 10.006			6.627 x 9.908				6.56 x 9.824			

General properties	mm	Test standard	Unit	Typical value
Density		ISO 1183	g/cm ³	1,19
Water absorption after 24 h	4	ISO R 62/ DIN 53495	%	0,3
Water absorption after 8 days	4	ISO R 62/ DIN 53495	%	0,5
Max. Water absorption after 1200 h	3	Internal	%	1,75

Mechanical properties	mm	Test standard	Unit	Typical value
Poisson's ratio	4	ISO 527 – 1		0,39
Tensile strength at 23°C	4	ISO 527 – 2/1B/5	Mpa	76
Modulus of elasticity at 23°C	4	ISO 527 – 2/1B/1	Mpa	3300
Elongation at break at 23°C	4	ISO 527 – 2/1B/5	%	6
Flexural strength	4	ISO 178	MPa	130
Notched impact strength (Izod)	4	ISO 180/1A	KJ/m ²	1,4
Impact strength (Charpy)	4	ISO 179/1	KJ/m ²	12
Rockwell hardness M scale	4	ISO 2039-2		100
Compressive yield stress	4	ISO 604	MPa	130

Electrical properties	Test standard	Unit	Typical value
Dielectric strength	DIN 53481	KV/mm	20 to 25
Volume resistivity	DIN 53482	ohm x cm	> 10 15
Dielectric constant to 50Hz	DIN 53483		3,7
Dielectric constant to 1 MHz	DIN 53483		2,6

Optical properties	mm	Test standard	Unit	Typical value
Transmittance	3-10	ISO 4892-1 / DIN 5036	%	>92
Haze (on colorless material)		ASTM D 1003	%	<0,5
Refractive index (on colorless material)		ISO 4892 / DIN 53491		1,492

Thermal properties	Test standard	Unit	Typical value
Coefficient of linear expansion	ISO EN 2155-1	mm/m/°C	0,065
Thermal conductivity	DIN 52612	W/m/°C	0,17
Specific heat	ASTM C 351	J/g/°C	1,35
Softening temperature (Vicat)	ISO R 306 Method B50	°C	>108
Heat deflection temp. under load (HDT)	ISO 75/A	°C	102
Dimensional change at heating (shrinkage)	%	2,5	
Permanent service temperature		°C	80

Thermoforming parameters	Unit	Typical value
Forming oven temperature	°C	130-190
Max. heating temperature	°C	200
Max. linear shrinkage after heating thick <3mm	%	2

Flammability test	Test standard	Unit	Typical value
Ignition temperature	DIN 51794	°C	450 approx
Fire rating	BRD	DIN 4102	B2, normally flammable
	FR	NF P 9250	M4
	UK	BS 476 Part.7	class 3
	EU	EN 13501-1-2009	E
	USA	UL 94	HB
Melt behavior when burning	NF P 92505		Non dripping 3 mm

The trials have been done on random samples and the values are not strictly binding.

The data and information given are intended as a general guide to the use of our products.

Madreperla S.p.A may not be held liable in regard to the product description and the suitability of a product for a particular application or purpose.

S E T A C R Y L ®

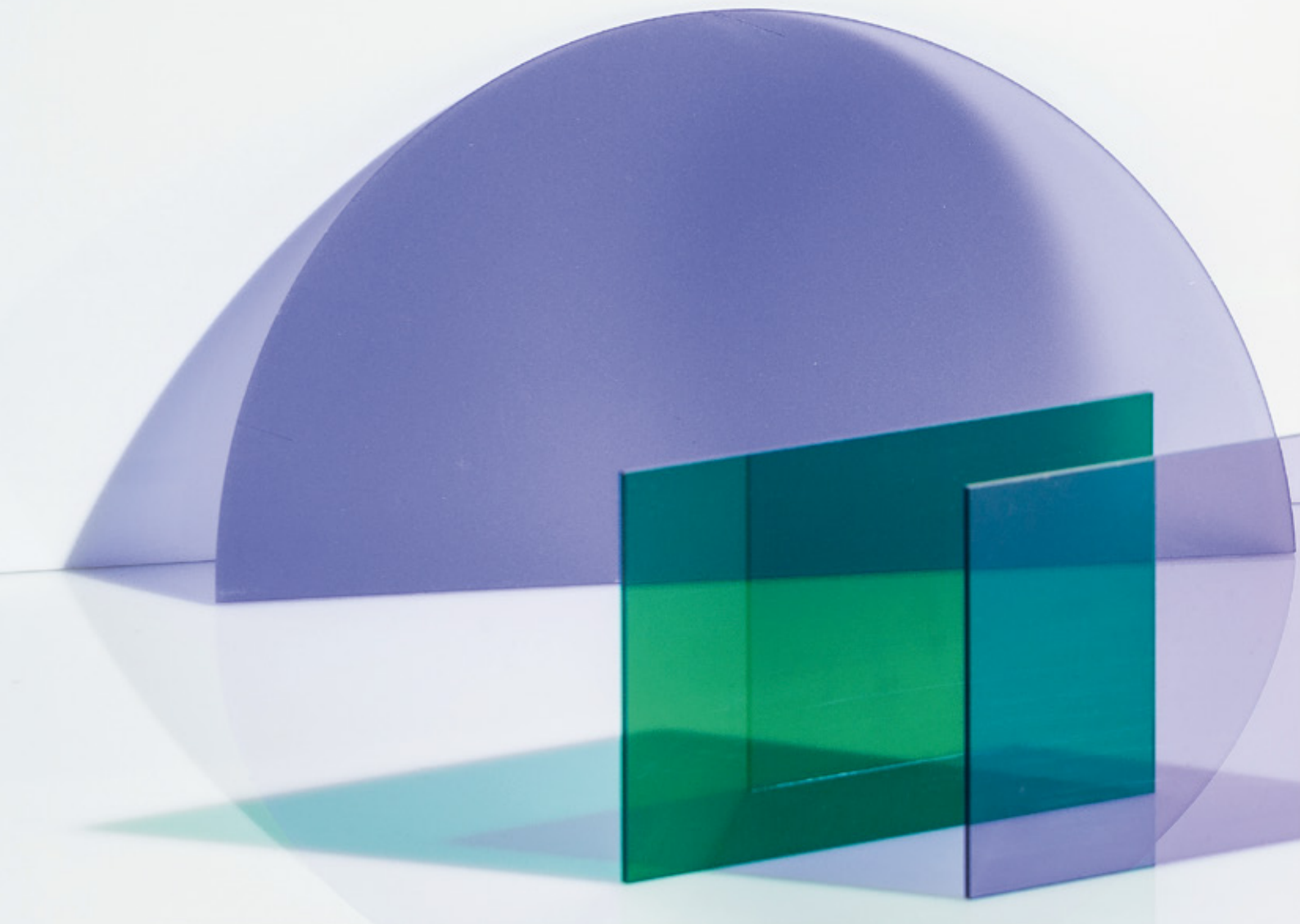
P O L A R L I T E ®

S E T A - L E D ®

S E T A L E T T E R ®

S A T I N G L A S ®

S E T A P A N ®



Informazione valida per tutti i prodotti di Madreperla spa

La trasmissione luce è misurata
in % come valore tipico
dello spessore nominale 3 mm,
costante da 3 a 10 mm.

Per tutte le informazioni
riguardanti la trasmissione luce
per tutti gli spessori prodotti
contattateci all'indirizzo e-mail:
madreperla@madreperlaspa.com

Le lastre sono prodotte
secondo la norma ISO 7823.1
la tolleranza di spessore
può variare all'interno
della stessa lastra.

Formula per calcolare
la tolleranza di spessore:
 $\pm(0,4+(0,1 \times s))$
Dove "s" è lo spessore
nominale in mm.

Il film protettivo bianco
stampato con loghi
indica il lato da utilizzare
(lato garantito).

Information valid for all Madreperla's products

The light transmission is
measured in % as a typical value
on nominal thickness 3mm.
The light transmission is
constant from 3 to 10mm.

For information regarding the
light transmission for all produced
thickness contact us at:
madreperla@madreperlaspa.com

Our sheets are produced
according to ISO 7823.1.
the thickness tolerance can
vary within the same sheet.

Formula to calculate the
thickness tolerance: $\pm(0,4+(0,1 \times s))$, where "s" is the
nominal thickness.

The white masking film printed
with logos identifies the side
to be used as viewside
(guaranteed side)

La nostra gamma con superficie lucida, con una vasta selezione di colori standard per offrire ai nostri clienti la più ampia gamma di possibilità per realizzare le loro idee.

Dal classico trasparente e bianchi traslucidi ad una molteplicità di colori opachi, traslucidi, trasparenti colorati, fumé e fluo.

Our glossy range, with a wide selection of colors to offer to our clients the widest possibilities to realize their ideas.

From classic clear and opal whites to a wide range of translucent, transparent, fluo and smoked options.

**Trasparente
Clear**

S E T A C R Y L[®]

Codice Code	Colore Color	Spessore in mm Thickness in mm	Formato mm Size mm	* Trasmissione luce Light transmission
1000	Trasparente/ Clear	3 - 4 - 5 6 - 8 - 10 - 12 - 15 - 18 - 20 25	2030x3050 2020x3020 2000x3000	92

**Opalini bianchi e bianchi
Opal Whites & Whites**

S E T A C R Y L[®]

Codice Code	Colore Color	Spessore mm Thickness mm	Formato mm Size mm	* Trasmissione luce Light transmission
2000	Opal bianco/ Opal white	3 - 4 - 5	2030x3050	29
2001	Opal bianco/ Opal white	3 - 4 - 5 6 - 8 - 10	2030x3050 2020x3020	25
2002	Opal bianco/ Opal white	3 - 4 - 5	2030x3050	48
2005	Opal bianco/ Opal white	3	2030x3050	84
2006	Opal bianco/ Opal white	3 - 4 - 5 6 - 8 - 10	2030x3050 2020x3020	32
2007	Opal bianco/ Opal white	3 - 4 - 5	2030x3050	34
2008	Opal bianco/ Opal white	3 - 4 - 5 6 - 8 - 10	2030x3050 2020x3020	40
2009	Opal bianco/ Opal white	3 - 4 - 5	2030x3050	70
4000	Opal bianco/ Opal white	3 - 4 - 5 6 - 8 - 10	2030x3050 2020x3020	10
4013	Bianco/ White	3 - 4 - 5 6 - 8 - 10 - 12 - 15	2030x3050 2020x3020	4
4002	Bianco opaco/ Dense White	3 - 5 10	2030x3050 2020x3020	0

Colori traslucidi
Translucent colors

SETACRYL®

Codice Code	Colore Color	Spessore in mm Thickness in mm	Formato mm Size mm	* Trasmissione luce Light transmission
2011	Giallo/ Yellow	3	2030x3050	25
2012	Arancio/ Orange	3	2030x3050	11
2013	Giallo/ Yellow	3	2030x3050	31
2016	Giallo/ Yellow	3	2030x3050	19
2210	Giallo/ Yellow	3	2030x3050	22
2211	Giallo/ Yellow	3	2030x3050	20
2218	Champagne	3	2030x3050	38
2033	Rosso/ Red	3	2030x3050	7
2034	Rosso/ Red	3	2030x3050	3
2036	Rosso/ Red	3	2030x3050	8
2038	Rosso/ Red	3	2030x3050	6
2231	Rosso/ Red	3	2030x3050	6
2232	Rosso/ Red	3	2030x3050	6
2237	Bordeaux	3	2030x3050	1
2049	Fucsia/ Fuchsia	3	2030x3050	12
2239	Viola/ Violet	3	2030x3050	6
2054	Verde/ Green	3	2030x3050	6
2056	Verde/ Green	3	2030x3050	23
2057	Verde/ Green	3	2030x3050	5
2058	Verde/ Green	3	2030x3050	22
2059	Verde/ Green	3	2030x3050	5
2251	Verde/ Green	3	2030x3050	9
2060	Azzurro/ Azure	3	2030x3050	3
2061	Azzurro/ Azure	3	2030x3050	5
2063	Azzurro/ Azure	3	2030x3050	6
2065	Azzurro/ Azure	3	2030x3050	6
2067	Azzurro/ Azure	3	2030x3050	6
2261	Blu/ Blue	3	2030x3050	6
2360	Blu scuro/ Night Blue	3	2030x3050	2

**Lastre
acriliche
colate**
**Cast acrylic
sheets**

SETACRYL®

Colori opachi
Dense Colors

SETACRYL®

Codice Code	Colore Color	Spessore in mm Thickness in mm	Formato mm Size mm	* Trasmissione luce Light transmission
4007	Avorio/ Ivory	3	2030x3050	6
4074	Grigio/ Grey	3	2030x3050	1
4027	Marrone/ Brown	3	2030x3050	1
4881	Nero/ Black	3 - 4 - 5 6 - 8 - 10 - 15 - 20	2030x3050 2020x3020	0

* Valore nominale spessore 3mm
Value nominal thick. 3mm

**Informazione valida
per tutti i prodotti
di Madreperla spa**

La trasmissione luce è misurata
in % come valore tipico
dello spessore nominale 3 mm,
costante da 3 a 10 mm.

Per tutte le informazioni
riguardanti la trasmissione luce
per tutti gli spessori prodotti
contattateci all'indirizzo e-mail:
madreperla@madreperlaspa.com

Le lastre sono prodotte
secondo la norma ISO 7823.1
la tolleranza di spessore
può variare all'interno
della stessa lastra.

Formula per calcolare
la tolleranza di spessore:
 $\pm(0,4+(0,1 \times s))$
Dove "s" è lo spessore
nominale in mm.

Il film protettivo bianco
stampato con loghi
indica il lato da utilizzare
(lato garantito).

**Information valid
for all Madreperla's
products**

The light transmission is
measured in % as a typical
value on nominal thickness
3mm.

The light transmission is
constant from 3 to 10mm.

For information regarding
the light transmission for all
produced thickness contact us at:
madreperla@madreperlaspa.com

Our sheets are produced
according to ISO 7823.1.
the thickness tolerance can
vary within the same sheet.

Formula to calculate the
thickness tolerance:
 $\pm(0,4+(0,1 * s))$, where "s"
is the nominal thickness.

The white masking film
printed with logos identifies
the side to be used as viewside
(guaranteed side)

Colori trasparenti
Transparent Colors

SETACRYL®

Codice Code	Colore Color	Spessore in mm Thickness in mm	Formato mm Size mm	* Trasmissione luce Light transmission
1014	Giallo/ Yellow	3	2030x3050	84
1013	Arancio/ Orange	3	2030x3050	38
1039	Rosso/ Red	3 8 – 15	2030x3050 2020x3020	13
1041	Rosso/ Red	3 – 5	2030x3050	6
1232	Fucsia/ Fuchsia	3	2030x3050	29
1231	Viola/ Violet	3	2030x3050	57
1005	Verde cristallo/ Crystal Green	3 – 5 6 – 8 – 10	2030x3050 2020x3020	91
1050	Verde/ Green	3	2030x3050	61
1056	Verde/ Green	3	2030x3050	45
1059	Verde scuro/ Dark Green	3	2030x3050	20
1061	Azzurro/ Azure	3	2030x3050	76
1062	Azzurro/ Azure	3 – 5	2030x3050	64
1072	Blu notte/ Night Blue	3 – 5	2030x3050	8

**Lastre
acriliche
colate**
**Cast acrylic
sheets**

SETACRYL®

Colori fluorescenti
Fluo Colors

SETACRYL®

Codice Code	Colore Color	Spessore in mm Thickness in mm	Formato mm Size mm	* Trasmissione luce Light transmission
1112	Giallo/ Yellow	3	2030x3050	72
1131	Rosso/ Red	3	2030x3050	37
1134	Rosso/ Red	3	2030x3050	12
1137	Rosso/ Red	3	2030x3050	31
1138	Arancio/ Orange	3	2030x3050	50
1150	Verde/ Green	3	2030x3050	87
1161	Azzurro/ Azure	3	2030x3050	86

Colori fumè
Smoked colors

SETACRYL®

Codice Code	Colore Color	Spessore in mm Thickness in mm	Formato mm Size mm	* Trasmissione luce Light transmission
1021	Marrone chiaro/ Light Brown	3 – 4 – 5 6 – 8 – 10	2030x3050 2020x3020	55
1025	Marrone medio/ Medium Brown	3 – 5	2030x3050	19
1029	Marrone/ Brown	3 6 – 8	2030x3050 2020x2020	21
1040	Marrone scuro/ Dark Brown	3 – 5	2030x3050	24
1046	Grigio viola/ Violet Grey	3	2030x3050	43
1075	Grigio chiaro/ Light Grey	3 – 5 8	2030x3050 2020x3020	50
1084	Grigio medio/ Medium Grey	3	2030x3050	45
1087	Grigio verde/ Green Grey	3 – 5 8	2030x3050 2020x3020	24
70	Grigio/ Grey	8 – 10 – 12 – 15	2030x3030	32
78	Grigio/ Grey	12 – 15	2030x3030	39

* Valore nominale spessore 3mm
Value nominal thick. 3mm

Lastre acriliche
colate
un lato matt

Cast acrylic
sheets
one side matt

La nostra gamma Polarlite®, con superficie un lato matt e un lato lucido.

Prodotto speciale: Polarlite Night&Day®, che permette la creazione di prodotti retroilluminati sofisticati, dando la possibilità di avere due effetti nello stesso prodotto:

nero quando non retro - illuminato

bianco opal quando retro - illuminato .

Our product with a one side matt surface, that gives a soft touch effect.

Special color: 6080 Night&Day that gives the possibility of having 2 colors in the same products:

black when not backlighted

opal white at night when backlighted.

**Un lato matt
One side matt**

POLARLITE®

Codice Code	Colore Color	Spessore in mm Thickness in mm	Formato mm Size mm	* Trasmissione luce Light transmission
5000	Trasparente/ Clear	3 – 4 – 5 6 – 8 – 10	2030x3050 2020x3020	89
5005	Verde Cristallo/ Crystal Green	3 – 5 (5 mm on request)	2030x3050	86
6002	Opal bianco/ Opal White	3 – 5	2030x3050	47
8881	Nero/ Black	3 – 5 8	2030x3050 2020x3020	0
6080	Night&day	3 – 5	2030x3050	12



* Valore nominale spessore 3mm
Value nominal thick. 3mm

Gamma di prodotti ottimizzata, sviluppata per soddisfare le particolarità della retro-illuminazione LED.

I colori sono formulati sulla lunghezza d'onda dell'illuminazione LED permettendo di nascondere il cosiddetto "effetto spot" e massimizzando la diffusione luminosa della lastra.

It's an optimized cast acrylic range, developed to meet the particularity of LED lighting, in the creation of signs and lighting applications.

The colors are formulated to meet the wavelength of LEDs, to help eliminate the spot effect and to have the best diffusing power.

Lastre acriliche colate per retroilluminazione LED
Cast acrylic sheets for LED backlighting

S E T A - L E D®

Codice Code	Colore Color	Spessore in mm Thickness in mm	Formato mm Size mm	* Trasmissione luce% Light transmission%
17000	Opal bianco/ Opal White	3 - 5	2030x3050	62
17001	Opal bianco/ Opal White	3 - 5	2030x3050	53
17200	Giallo/ Yellow	3	2030x3050	12
17300	Rosso/ Red	3	2030x3050	8
17500	Verde/ Green	3	2030x3050	24
17600	Blu/ Blue	3	2030x3030	7
57000	Bimattato opal bianco/ Opal white both sides matt	3	2030x3050	60

Lastre acriliche colate retroilluminazione LED

Cast acrylic sheets for LED backlighting



La nostra gamma di colori opachi con un lato matt. Seta-LETTER è volto a facilitare la creazione di loghi ed insegne, grazie alla produzione in uno spessore più elevato ed alla sua facilità di lavorazione.

Our range of opaque colors with a one side matt surface. Seta-LETTER is aimed at facilitating the creation of logos and signs for advertising, thanks to the production in a higher thickness and its ease of processing.

Colori opachi un lato matt
Dense colors one side matt

SETA - LETTER®

Codice Code	Colore Color	Spessore in mm Thickness in mm	Formato mm Size mm	* Trasmissione luce Light transmission
8004	Bianco/ White	8 – 18	2020x3020	1
8019	Giallo/ Yellow	8	2020x3020	1
8055	Verde/ Green	8	2020x3020	1
8072	Grigio/ Grey	8	2020x3020	1
8134	Rosso/ Red	8	2020x3020	1
8160	Blu/ Blue	8	2020x3020	1
8881	Nero/ Black	8 – 18	2020x3020	0

Lastre acriliche
colate
un lato matt

Cast acrylic
sheets
one side matt



* Valore nominale spessore 3mm
Value nominal thick. 3mm

Informazione valida per tutti i prodotti di Madreperla spa

La trasmissione luce è misurata in % come valore tipico dello spessore nominale 3 mm, costante da 3 a 10 mm.

Per tutte le informazioni riguardanti la trasmissione luce per tutti gli spessori prodotti contattateci all'indirizzo e-mail: madreperla@madreperlaspa.com

Le lastre sono prodotte secondo la norma ISO 7823.1 la tolleranza di spessore può variare all'interno della stessa lastra.

Formula per calcolare la tolleranza di spessore: $\pm(0,4+(0,1x s))$

Dove "s" è lo spessore nominale in mm.

Il film protettivo bianco stampato con loghi indica il lato da utilizzare (lato garantito).

Information valid for all Madreperla's products

The light transmission is measured in % as a typical value on nominal thickness 3mm. The light transmission is constant from 3 to 10mm.

For information regarding the light transmission for all produced thickness contact us at: madreperla@madreperlaspa.com

Our sheets are produced according to ISO 7823.1. the thickness tolerance can vary within the same sheet.

Formula to calculate the thickness tolerance: $\pm(0,4+(0,1*s))$, where "s" is the nominal thickness.

The white masking film printed with logos identifies the side to be used as viewside (guaranteed side).

La nostra gamma con due lati matt per un prodotto dall'aspetto elegante e vellutato.

Oltre al classico trasparente e bianco opal, Satinglas[®] presenta un'ampia gamma di colori che permettono ai nostri clienti di caratterizzare i loro prodotti.

Our range with a double satin texture, that gives a velvety, elegant feel and appearance.

Beside clear and opal white, Satinglas[®] has a wide range of colors that allow our clients to characterize their products.

Due lati matt
Two sides matt

S A T I N G L A S[®]

Codice Code	Colore Color	Spessore in mm Thickness in mm	Formato mm Size mm	* Trasmissione luce Light transmission
51000	Trasparente/ Clear	3 - 4 - 5 6 - 8 - 10 - 15 - 20	2030x3050 2020x3020	85
51100	Opal bianco/ Opal White	3 - 4 - 5 6 - 8 - 10 - 15	2030x3050	70
51505	Verde cristallo/ Crystal Green	3 - 5 8	2030x3050 2020x3020	83
51255	Verde/ Green	3 - 5	2030x3050	53
52258	Verde lime/ Lime Green	3	2030x3050	45
51254	Verde scuro/ Dark Green	3 - 5	2030x3050	28
51217	Giallo/ Yellow	3	2030x3050	68
51310	Arancio/ Orange	3	2030x3050	55
51013	Arancio/ Orange	3 - 5	2030x3050	37
51233	Rosso/ Red	3 - 5	2030x3050	15
51032	Rosso/ Red	3 - 5	2030x3050	25
51236	Bordeaux	3	2030x3050	19
51238	Rosa/ Pink	3	2030x3050	37
51237	Fucsia/Fuchsia	3 - 5	2030x3050	30
51231	Viola/ Violet	3 - 5	2030x3050	47
52255	Verde acqua/ Water Green	3 - 5	2030x3050	65
51360	Turchese/ Turquoise	3 - 5	2030x3050	50
51361	Azzurro/ Light blue	3 - 5	2030x3050	75
51362	Blu notte/ Night Blue	3 - 5	2030x3050	17
51221	Champagne	3 6	2030x3050 2020x3020	56
51076	Fumé grigio/ Smoked Grey	3	2030x3050	15
54000	Bianco/ White	3 - 5 8 - 10	2030x3050 2020x3020	8
54881	Nero/ Black	3 - 5 8 - 10	2030x3050 2020x3020	0
51116	Fluo arancio/ Fluo Orange	3	2030x3050	70
51134	Fluo rosso/ Fluo Red	3	2030x3050	11

Setapan® solid surface è la nostra gamma nata per il mondo dell'arredamento. Le lastre hanno una finitura lucida ed opaca (trasmissione luce 0%) su entrambi i lati.

Con la sua resistenza e brillantezza può essere un'alternativa ai pannelli laccati. In confronto ad essi, Setapan® può essere facilmente ripristinato con una lucidatrice.

Totalmente riciclabile

Non-tossico

Resistente ai raggi UV

Non assorbe liquidi, come bevande, olii e detersivi

Resistente ai graffi e alle abrasioni

Facile da lavorare (piegare, fresare, termoformare, tagliare a laser, incollare).

Setapan® solid surface is our range developed for the furnishing world. The panels have a glossy, completely dense, surface on both sides.

With its great durability and brilliance it can be an alternative to lacquered panels. In comparison, Setapan® can easily be restored with a polishing machine.

Setapan is :

Totally recyclable

Non-toxic

UV resistant

Does not absorb liquids like drinks, oils and detergents

Resistant to scratches and abrasion

Easy to work (bend, thermoform, milling, gluing)

Solid surface

S E T A P A N®

Codice Code	Colore Color	Spessore in mm Thickness in mm	Formato mm Size mm	* Trasmissione luce Light transmission
25108	Bianco/ White	18	2020x3020	0
25200	Nuvola	18	2020x3020	0
25202	Ardesia	18	2020x3020	0
25206	Stone	18	2020x3020	0
25601	Turchese/ Turquoise	18	2020x3020	0
25602	Blu notte/ Night blue	18	2020x3020	0
25700	Nero/ Black	18	2020x3020	0

* Valore nominale spessore 3mm
Value nominal thick. 3mm

Green Cast®

Viviamo in un'epoca in cui i nostri paradigmi vengono ridefiniti verso una visione circolare dell'economia e dello stile di vita. Il focus è su: riduzione dell'utilizzo di risorse primarie, riduzione degli sprechi e sviluppo del concetto di riutilizzo, ricerca di materiali che possano essere riciclati senza perdere le loro caratteristiche.

Sia nella vita privata che nelle attività lavorative viene posto un interrogativo: "cosa posso fare per il mondo in cui vivo?".

Negli ultimi 10 anni l'obiettivo e la sfida di Madreperla è stato quello di intraprendere iniziative per essere un'azienda più sostenibile, sia nel nostro ambiente lavorativo, che nel nostro processo produttivo. Volevamo ripensare il nostro modello di business con il target di abbassare il nostro carbon footprint.

Una caratteristica intrinseca del PMMA è che può essere riciclato infinite volte senza mai perdere le sue caratteristiche ottiche, meccaniche, termiche.

Il risultato del nostro impegno è stato Green Cast®, lastre acriliche colate prodotte al 100% con materie prima riciclate (R-MMA), conformi alla ISO 7823.1.

**Lastre acriliche
colate
100% riciclate
e riciclabili**

**Cast acrylic
sheets
100% recycled
and recyclable**

Green Cast®

We're living in a time where our paradigms are being redefined towards a circular vision of economy and lifestyle.

The focus is on: reduction in primary resources use, reduction of waste and development of the concept of re-use, the search of materials that can be recycled without losing their characteristics.

Both in private life as well as in work activities, we have to answer one question "what can I do for the world I live in?"

For the last 10 years Madreperla's aim and challenge was to take steps to become more sustainable and both in our work environment, in our production process. We wanted to re-think our business model, with the target of lowering our carbon footprint.

One of the intrinsic characteristics of PMMA is that it can be recycled, countless times, without ever losing its optical, mechanical, thermal characteristics.

The result of our effort was Green Cast, cast acrylic sheets compliant with ISO 7823.1, produced 100% with recycled raw materials (R-MMA).





Granuli di PMMA provenienti da prodotti pre e post consumer.

PMMA granules from pre and post consumer.

Produzione di materia prima 100% rigenerata partendo dai granuli di PMMA attraverso un processo di de-polimerizzazione.

Production of 100% regenerated raw material starting from PMMA scraps through a depolymerisation process.

Aziende specializzate nella raccolta e riciclo di materie plastiche, raccolgono i prodotti pre e post consumer presenti sul mercato.

Collection by specialized recycling and collecting companies, of pre and post consumer products.



Processo di distillazione, dove le impurità vengono separate.

Distillation process where impurities are separated.

Con le lastre Green Cast® i nostri clienti possono realizzare le loro idee in maniera sostenibile.

With Green Cast® sheets our clients can realize their ideas in a sustainable way.



Produzione di lastre acriliche colate 100% riciclate: Green Cast®.

Production of 100% recycled cast acrylic sheets starting from R-MMA: Green Cast®.

Risultato: materia prima 100% rigenerata (R-MMA.)

Result : 100% regenerated raw material (R-MMA).

**creazione di
un'economia di tipo
circolare**
**creation of a
circular economy**

**riduzione dell'uso
di materie prime**
**reduction in the use
of raw materials**

**rispetto
delle risorse
primarie**
**respect of primary
resources**

**ri-utilizzo di ciò
che è considerato
un rifiuto**
**re-use of what
is considered
waste**

**riduzione di
materiale destinato
all'incenerimento
o discarica**
**reduction of waste
going to landfill
or incineration**

**riduzione del
carbon footprint**
**reduction
of carbon
footprint**

V A N T A G G I
A D V A N T A G E S

**Lastre acriliche
colate
100% riciclate
e riciclabili**

**Cast acrylic
sheets
100% recycled
and recyclable**

Una raccolta dei nostri prodotti più popolari, ora in una versione 100% riciclata e riciclabile.

Our Green Cast® range is a collection of our most popular products now in a 100% recycled and recyclable version.

**Superficie lucida
Glossy surface**

GREEN CAST SETACRYL®

Codice Code	Colore Color	Spessore in mm Thickness in mm	Formato mm Size mm	* Trasmissione luce Light transmission
71000	Trasparente/ Clear	3 - 4 - 5 6 - 8 - 10 - 12 - 15 - 20 25	2030x3050 2020x3020 2000x3000	92
72007	Opal bianco/ Opal White	3 - 4 - 5	2030x3050	34
72008	Opal bianco/ Opal White	3 - 4 - 5 6 - 8 - 10	2030x3050 2020x3020	40
74013	Bianco/ White	3 - 4 - 5 6 - 10	2030x3050 2020x3020	4
71014	Trasp. Giallo/ Transp. Yellow	3	2030x3050	84
71039	Trasp. Rosso/ Transp. Red	3	2030x3050	13
71059	Trasp. Verde scuro/ Transp. Dark Green	3	2030x3050	20
71072	Trasp. Blu notte/ Transp. Night Blue	3	2030x3050	8
71150	Fluo verde/ Fluo Green	3	2030x3050	87
71134	Fluo rosso/ Fluo Red	3	2030x3050	12
72211	Opal Giallo/ Opal Yellow	3	2030x3050	20
72012	Opal Arancio/ Opal Orange	3	2030x3050	11
72038	Opal Rosso/ Opal Red	3	2030x3050	6
72057	Opal Verde/ Opal Green	3	2030x3050	5
72065	Opal Azzurro/ Opal Light Blue	3	2030x3050	6
74881	Nero/ Black	3 - 4 - 5 6 - 8 - 10 - 12 - 15 - 20	2030x3050 2020x3020	0

Le nostre lastre reticolate sviluppate per avere una resistenza superiore agli agenti chimici, per andare incontro alle esigenze soprattutto del settore della cosmesi.

Our crosslinked product developed for an improved chemical resistance to comply to the sophisticated requirements of the cosmetic sector.

**Reticolate per una maggiore resistenza agli agenti chimici
Crosslinked for improved chemical resistance**

**GREEN CAST
SETAPARFUM 1600®**

Codice Code	Colore Color	Spessore in mm Thickness in mm	Formato mm Size mm	* Trasmissione luce Light transmission
79911	Trasparente/ Clear	3 - 5 6 - 8 - 10 - 15	2030x3050 2020x3020	92
79942	Bianco/ White	3 - 5	2030x3050	4
79982	Nero/ Black	3 - 4 - 5	2030x3050	0

Sviluppato sulla base della lunghezza d'onda dell'illuminazione LED, questo prodotto permette di massimizzare la diffusione e di eliminare l'effetto "spot".

Developed on the wavelength of LED lighting, to maximize diffusion and eliminate the "spot" effect.

Per retro-illuminazione LED
For LED Backlighting

GREEN CAST SETA - LED®

Codice Code	Colore Color	Spessore in mm Thickness in mm	Formato mm Size mm	* Trasmissione luce Light transmission
79011	Opal bianco/ Opal White	3 - 5	2030x3050	53
79110**	Opal bianco/ Opal White	3	2030x3050	64

La nostra gamma con un lato matt. La superficie satinata dona al materiale un effetto vellutato, inoltre ha un effetto anti-riflesso ed aiuta la diffusione della luce, oltre a nascondere le impronte digitali quando il materiale viene toccato.

Our product with a one side matt surface, that has an anti-reflective effect that helps to avoid glare.

The matt surface helps also to diffuse the light and to hide fingerprints.

Un lato matt
One size matt

GREEN CAST POLARLITE®

Codice Code	Colore Color	Spessore in mm Thickness in mm	Formato mm Size mm	* Trasmissione luce Light transmission
75000	Trasparente/ Clear	3 - 5	2030x3050	89
78013	Bianco/ White	3	2030x3050	4
78881	Nero/ Black	3 - 5	2030x3050	0

La nostra gamma con una texture satinata su entrambi i lati, ora in versione 100% riciclata e riciclabile. La texture dona un aspetto vellutato ed elegante ed aiuta a diffondere la luce ed evitare impronte digitali visibili sulla lastra.

Our range with a double satin texture, now in a 100% recycled and recyclable version. The texture gives a velvety elegant feel and appearance and helps to hide fingerprints and to diffuse the light.

Due lati matt
Two sides matt

GREEN CAST SATINGLAS®

Codice Code	Colore Color	Spessore in mm Thickness in mm	Formato mm Size mm	* Trasmissione luce Light transmission
61000	Trasparente/ Clear	3 - 5	2030x3050	85
61100	Opal bianco/ Opal White	3	2030x3050	70
64000	Bianco/ White	3 - 5	2030x3050	8
64881	Nero/ Black	3 - 5	2030x3050	0

**Lastre acriliche
colate
100% riciclate
e riciclabili**

**100% recycled
and recyclable
cast
acrylic sheets**

* Valore nominale spessore 3mm
Value nominal thick. 3mm

** Un lato matt/ One side matt

**Lastre acriliche
colate
100% riciclate
e riciclabili**

**Cast acrylic
sheets
100% recycled
and recyclable**

Green Cast Metallic combina l'eleganza e la facilità di lavorazione dell'acrilico ad un aspetto ad imitazione dei metalli.

Nota: per via dei pigmenti utilizzati il prodotto non è garantito per uso esterno.

Developed as an alternative to real metals, combining their elegance and the workability of acrylic.

Note: Due to the used pigment the product is not guaranteed for external use.

**Effetto metallico
Metallic effect**

GREEN CAST METALLIC®

Codice Code	Colore Color	Spessore in mm Thickness in mm	Formato mm Size mm
4084	Perla/ Pearl	3	1540x2030
4785	Alluminio/ Aluminium	3 - 5	1540x2030
4789	Titanio/ Titan	3 - 5	1540x2030
4193	Oro/ Gold	3 - 5	1540x2030
4260	Oro/ Gold	3 - 5	1540x2030
4262	Rame/ Copper	3	1540x2030
4263	Tortora/ Dove Grey	3	1540x2030
4285	Bronzo/ Bronze	3	1540x2030
4090	Nero/ Black	3 - 5	1540x2030

**Un lato matt
One side matt**

GREEN CAST METALLIC®

Codice Code	Colore Color	Spessore in mm Thickness in mm	Formato mm Size mm
8260	Oro/ Gold	3	1540x2030
8785	Alluminio/ Aluminium	3 - 5	1540x2030



Due colori sviluppati con pigmenti speciali che permettono l'utilizzo di questo prodotto all'esterno. Elevata resistenza ai raggi UV.

Two special colors, developed with special pigments that allow the sheets to be used externally giving a high UV resistance.

Effetto metallico garantito per uso esterno
Metallic effect guaranteed for external use

GREEN CAST METALLIC IRO®

Codice Code	Colore Color	Spessore in mm Thickness in mm	Formato mm Size mm
44785	Alluminio/ Aluminium	3 - 5	1540x2030
44193	Oro/ Gold	3 - 5	1540x2030

Tre diverse soluzioni con un effetto iridescente.

Quando illuminata la superficie delle lastre assume una gamma di sfumature differenti a seconda dell'angolo di osservazione.

Nota: per via dei pigmenti utilizzati il prodotto non è garantito per uso esterno

Three different iridescent solutions.

When illuminated the surface takes on a range of different shades based on the angle of observation.

Note: Due to the used pigment the product is not guaranteed for external use

Effetto iridescente
Iridescent effect

GREEN CAST IRIDIS®

Codice Code	Colore Color	Spessore in mm Thickness in mm	Formato mm Size mm
40030	Bianco rosa/ White Pink	3	1540x2030
40050	Bianco verde/ White Green	3	1540x2030
40060	Bianco blu/ White Blue	3	1540x2030

green^{leaf}cast

Lastre acriliche
colate
100% riciclate
e riciclabili

100% recycled
and recyclable
cast
acrylic sheets



**Informazione valida
per tutti i prodotti
di Madreperla spa**

La trasmissione luce è misurata
in % come valore tipico
dello spessore nominale 3 mm,
costante da 3 a 10 mm.

Per tutte le informazioni
riguardanti la trasmissione luce
per tutti gli spessori prodotti
contattateci all'indirizzo e-mail:
madreperla@madreperlaspa.com

Le lastre sono prodotte secondo
la norma ISO 7823.1
la tolleranza di spessore
può variare all'interno
della stessa lastra.

Formula per calcolare
la tolleranza di spessore:
 $\pm(0,4+(0,1xs))$

Dove "s" è lo spessore
nominale in mm.

Il film protettivo bianco
stampato con loghi
indica il lato da utilizzare
(lato garantito).

Formula to calculate the
thickness tolerance:
 $\pm(0,4+(0,1*s))$, where "s"
is the nominal thickness.

The white masking film printed
with logos identifies the side
to be used as viewside
(guaranteed side).

**Information valid
for all Madreperla's
products**

The light transmission is
measured in % as a typical
value on nominal thickness 3mm.
The light transmission is
constant from 3 to 10mm.

For information regarding the light
transmission for all produced
thickness contact us at:
madreperla@madreperlaspa.com

Our sheets are produced
according to ISO 7823.1.
the thickness tolerance can
vary within the same sheet.

La nostra gamma con un lato mattato, che prende ispirazione dai materiali naturali.

Nota: per via dei pigmenti utilizzati il prodotto non è garantito per uso esterno.

One side matt range, that takes inspiration from natural stones and materials.

Note: due to the used pigment the product is not guaranteed for external use.

Un lato matt effetto pietre naturali
One side matt stone effect

GREEN CAST STONE®

Codice Code	Colore Color	Spessore in mm Thickness in mm	Formato mm Size mm
44401	Bianco/ White	3	1540x2030
44410	Grigio chiaro/ Light Grey	3	1540x2030
44411	Cemento/ Cement	3	1540x2030
44420	Bresilien	3	1540x2030
44440	Ardesia/ Slate	3	1540x2030

Con Green Cast Nacré, Madreperla S.p.A ritorna alle sue origini, quando l'azienda produceva bottoni partendo da lastre acriliche che avevano un effetto madreperlato. Da qui il nome Madreperla S.p.A.

Nota: per via dei pigmenti utilizzati il prodotto non è garantito per uso esterno.

With Green Cast Nacré, Madreperla S.p.A goes back to its roots, when the company was producing buttons starting from sheets with a mother of pearl effect. Hence the name Madreperla (mother of pearl in Italian).

Note: due to the used pigment the product is not guaranteed for external use.

Effetto madreperlato
Mother of pearl effect

GREEN CAST NACRÉ®

Codice Code	Colore Color	Spessore in mm Thickness in mm	Formato mm Size mm
45100	Bianco/ White	3	1540x2030
45110	Naturale/ Natural	3	1540x2030
45120	Avorio/ Ivory	3	1540x2030
45200	Grigio chiaro/ Light Grey	3	1540x2030
45410	Blush	3	1540x2030

greencast

Lastre acriliche colate
100% riciclate e riciclabili

Cast acrylic sheets
100% recycled and recyclable

**Lastre acriliche
colate
100% riciclate
e riciclabili**

**100% recycled
and recyclable
cast
acrylic sheets**

Una collezione di quattro eleganti colori, che cattureranno il vostro sguardo con il loro effetto scintillante.

Nota: per via dei pigmenti utilizzati il prodotto non è garantito per uso esterno.

A collection of four elegant colors, that will capture your attention with their shimmering effect.

Note: due to the used pigment the product is not guaranteed for external use.

**Effetto glitter
Glitter effect**

GREEN CAST IRIDÉ®

Codice Code	Colore Color	Spessore in mm Thickness in mm	Formato mm Size mm
46010	Bianco/ White	3	1540x2030
46020	Avorio/ Ivory	3	1540x2030
46060	Blu/ Blue	3	1540x2030
46090	Nero/ Black	3	1540x2030

Un tocco di colore per le vostre creazioni con la nostra gamma composta da colori metallizzati. Le lastre hanno un lato matt.

Nota : Nota: per via dei pigmenti utilizzati il prodotto non è garantito per uso esterno.

Give an elegant pop of color to your creations with our one side matt colored metallic collection.

Note: due to the used pigment the product is not guaranteed for external use.

**Colori metallizzati, un lato matt
One side matt pop colors**

GREEN CAST CHROMA®

Codice Code	Colore Color	Spessore in mm Thickness in mm	Formato mm Size mm
8269	Blush	3	1540x2030
8270	Rosa/ Pink	3	1540x2030
8272	Glicine/ Wisteria	3	1540x2030
8273	Malva/ Mauve	3	1540x2030
8276	Verde/ Green	3	1540x2030
8277	Turchese/ Turquoise	3	1540x2030

Information valid for all Madreperla's products

The light transmission is measured in % as a typical value on nominal thickness 3mm. The light transmission is constant from 3 to 10mm.

For information regarding the light transmission for all produced thickness contact us at:
madreperla@madreperlaspa.com

Informazione valida per tutti i prodotti di Madreperla spa

La trasmissione luce è misurata in % come valore tipico dello spessore nominale 3 mm, costante da 3 a 10 mm.

Per tutte le informazioni riguardanti la trasmissione luce per tutti gli spessori prodotti contattateci all'indirizzo e-mail:
madreperla@madreperlaspa.com

Le lastre sono prodotte secondo la norma ISO 7823.1 la tolleranza di spessore può variare all'interno della stessa lastra.

Formula per calcolare la tolleranza di spessore:
 $\pm(0,4+(0,1xs))$

Dove "s" è lo spessore nominale in mm.

Il film protettivo bianco stampato con loghi indica il lato da utilizzare (lato garantito).

Our sheets are produced according to ISO 7823.1. the thickness tolerance can vary within the same sheet.

Formula to calculate the thickness tolerance:
 $\pm(0,4+(0,1*s))$, where "s" is the nominal thickness.

The white masking film printed with logos identifies the side to be used as viewside (guaranteed side).

Personalizzazione

Non riesci a trovare quello che stai cercando ?

Lavoriamo insieme ai nostri clienti per sviluppare colori, finiture, caratteristiche del prodotto, su misura per le loro esigenze, per ottenere quello che potrebbe essere chiamato "MY acrylic".

La personalizzazione di un prodotto esalta la diversità, trasformando questo prodotto in qualcosa di unico ed esclusivo.

Inviateci un campione, un Pantone o RAL e svilupperemo il campione nel nostro laboratorio

In pochi giorni riceverete il campione per l'approvazione

Una volta approvato, il campione è pronto per essere prodotto e consegnato in poche settimane

Customization

Can't find what you're looking for?

We work together with our customers to develop colors, finishes, product features tailored to their needs to achieve what could be called "MY acrylic".

The customization of a product enhances diversity, transforming it into something unique and exclusive.

Send us a sample, Pantone, or RAL reference and we'll develop the product in our lab

Within some days you'll receive the sample for your approval

Once the sample is approved it's ready to be produced and delivered within few weeks

Quantità minime di produzione per prodotti personalizzati MOQ for custom products

Spessore in mm Thickness in mm	Lastre Sheets	Multipli Multiples	Formato in mm Size mm
3	30	30	2030x3050
4	30	30	2030x3050
5	30	30	2030x3050
6	30	30	2020x3020
8	15	15	2020x3020
10	15	15	2020x3020
12	15	15	2020x3020
15	7	15	2020x3020
18	7	15	2020x3020
20	5	5	2020x3020
25	5	5	2000x3000

Quantità minime di produzione per prodotti personalizzati – gamma di prodotto in formato 1540x2030mm MOQ for custom products – ranges in format 1540x2030mm

(Green Cast Metallic®, Green Cast IRO®, Green Cast Iridis®, Green Cast Iridé®, Green Cast Nacré®, Green Cast Stone®, Green Cast Chroma®)

Spessore in mm Thickness in mm	Lastre Sheets	Multipli Multiples	Formato in mm Size mm
3	40	20	1540x2030
4	40	20	1540x2030
5	40	30	1540x2030

Pallet standard/ Pallet standard lastre 3x2 m
Standard pallets/ Standard pallets sheets 3x2 m

Spessore in mm Thickness in mm	Lastre per pallet Sheets per pallet	Formato in mm Size in mm
3	50	2030x3050
4	38	2030x3050
5	30	2030x3050
6	25	2020x3020
8	18	2020x3020
10	15	2020x3020
12	12	2020x3020
15	10	2020x3020
18	8	2020x3020
20	7	2020x3020
25	5	2000x3000

Pallet standard lastre 1,5x2 m
Standard pallets sheets 1,5x2 m

**(Green Cast Metallic®, Green Cast IRO®, Green Cast Iridis®, Green Cast Iridé®, Green Cast Nacré®,
Green Cast Stone®, Green Cast Chroma®)**

Spessore in mm Thickness in mm	Lastre per pallet Sheets per pallet	Formato in mm Size in mm
3	70	1540x2030
4	40	1540x2030
5	40	1540x2030

NA = Non attaccato		AL = Attacco limitato		AF = Attacco forte	
Acidi		Basi		Fenoli	
Acido Acetico - 10%	NA	Carbonato di sodio saturato	NA	Cresolo	AF
Acido Acetico - 100%	AF	Potassa - 10%	NA	Fenolo	AF
Acido Butirrico concentrato	AF	Potassa -50%	AF	Metacresolo	AF
Acido citrico Saturato	NA	Soda - 10%	NA	Solventi e vari	
Acido cloridrico - 10%	NA	Soda - 50%	AF	Acetato di butile	AF
Acido cloridrico concentrato-100%	NA	Oli e corpi grassi		Acetato di etile	AF
Acido cromico - 10%	NA	Olio di noce di cocco	NA	Acetone	AF
Acido Cromico Saturato	AF	Olio Lockheed	AF	Acqua Ragia 3% aromatici	NA
Acido Fluoridrico	AF	Oli minerali	NA	Aldeide Acetica - 10%	AF
Acido formico - 10%	NA	Stearato di Butile	NA	Aldeide Benzoica	AF
Acido formico concentrato	AF	Lanolina	NA	Anidride Acetica	AL
Acido fosforico - 10%	NA	Oleato di sodio	NA	Anilina	AF
Acido fosforico - 95%	AF	Paraffina	NA	Benzene	AF
Acido lattico - 20%	NA	Prodotti alimentari		Benzina normale	AL
Acido nitrico -10%	NA	Aceto	NA	Cicloesano	AF
Acido nitrico concentrato	AF	Latte	NA	Cloroformio	AF
Acido ossalico saturato	NA	olio di oliva	NA	Cloruro di etilene	AF
Acido paracetico	AF	Succo di frutta	NA	Cloruro di metilene	AF
Acido solforico - 10%	NA	Vino	NA	Dicloroetano	AF
Acido solforico - 30%	AL	Prodotti disinfettanti e di pulizia		Dietilene Glicole	NA
Acido solforico - 90%	AF	Acqua Ossigenata 40 Vol.	NA	Dioxano	NA
Acido Tartarico Saturato	NA	Acqua Ossigenata 90 Vol.	AF	Etere Etilico	AF
Alcoli		Ammoniaca Concentrata	AF	Etilammina	AF
Alcool Amilico Puro	AF	Ammoniaca sol.den. 0,88	NA	Etilene glicole	NA
Alcool Benzilico Puro	AF	Formolo	NA	Freon	AF
Alcool Butilico Puro	AF	Candeggina 10° cloro	NA	Ftalato di butile	AL
Alcool Anidro - 30%	AL	Candeggina 48° cloro	AF	Ftalato di Nonile	AL
Alcool Etilico -10% breve contatto	NA	Mercurocromo	NA	Ftalato di Octile	AL
Alcool Etilico puro	AF	Tintura di iodio	AF	Gasolio	AL
Alcool metilico- 10%	NA	Sali minerali e soluzioni		Supercarburante indice ottano 100	AL
Alcool metilico- 50%	AL	Acqua di Cloro- 2%	AL	Glicerina	NA
Alcool metilico puro	AF	Acqua di mare	NA	Mercurio	NA
Alcool propilico- 10%	AL	Alluminio in sol. Saturata	NA	Metiletilacetone	AF
Alcool propilico- 50%	AF	Bicromato di potassio- 10%	NA	Naftalina	AL
Gas		Bisolfato di sodio- 10%	NA	Percloroetilene	AF
Acetilene	NA	Cloruro d'ammonio saturo	NA	Piralene	AF
Anidride solforosa	NA	Solfato di ferro	NA	Solfato di Etilene	AF
Anidride solforica	AF	Cloruro Mercurico- 10%	AF	Solfato di Carbonio	AF
Butano	NA	Cloruro di sodio	NA	Trementina	NA
Bgas carbonico	NA	Ipoclorito di calcio	NA	Toluene	AF
Gas di città	NA	Metafosfato di Sodio	NA	Tricloroetano	AF
Idrogeno	NA	Bicromato di sodio- 10%	NA	Tricloroetilene	AF
Ossigeno	NA	Nitrato d'Ammonio	NA	Tricresilfosfato	AF
Ozono	NA	Percloruro di Ferro	AL	Xilene	AF
Propano	NA	Permanganato- 10%	NA		

NA = Non attacked		AL = Limited attacked		AF = Strongly attacked	
Acids		Based		Phenols	
Acetic Acid- 10%	NA	Sodium Carbonate Saturate	NA	Cresol	AF
Acetic Acid- 100%	AF	Potassa- 10%	NA	Phenol	AF
Butyric Acid Conc	AF	Potassa- 50%	AF	Metacresol	AF
Citric Acid Saturated	NA	Sodium- 10%	NA	Different solvents	
Hydrochloric Acid- 10%	NA	Sodium- 50%	AF	Butyl Acetate	AF
Hydrochloric Acid Conc.	NA	Oils and fatty corps		Ethyl Acetate	AF
Chromic Acid- 10%	NA	Coconut Oil	NA	Acetone	AF
Hydrofluoric Acid Saturated	AF	Lockheed Oil	AF	Turpentine 3% aromatics	NA
Fluorydric Acid	AF	Mineral Oil	NA	Acetic Aldehyde- 10%	AF
Formic Acid- 10%	NA	Butyl Stearate	NA	Benzoic Aldehyde	AF
Formic Acid.Conc	AF	Lanolin	NA	Acetic Anhydride	AL
Phosphoric Acid- 10%	NA	Oiled of Sodium	NA	Aniline	AF
Phosphoric Acid- 95%	AF	Paraffin	NA	Benzene	AF
Lactic Acid- 20%	NA	Food items		Petrol	AL
Nitric Acid- 10%	NA	Vinegar	NA	Cyclohexane	AF
Nitric Acid Conc.	AF	Milk	NA	Chloroform	AF
Oxalic Acid Saturated	NA	Olive Oil	NA	Ethylene Chloride	AF
Paracetic Acid	AF	Fruit Juice	NA	Methylene Chloride	AF
Sulphuric Acid- 10%	NA	Wine	NA	Dichloroethane	AF
Sulphuric Acid- 30%	AL	Disinfectants and cleaning prod.		Diethylene Glycol	NA
Sulphuric Acid- 90%	AF	Hydrogen Peroxide 40 Vol.	NA	Dioxan	NA
Tartaric Acid Saturated	NA	Hydrogen Peroxide 90 Vol.	AF	Ethyl Ether	AF
Alcohols		Ammonia Concentrated	AF	Ethylamine	AF
Amylic Alcohol Pure	AF	Ammonia sol.den. 0.88	NA	Ethylene Glycol	NA
Benzyl Alcohol Pure	AF	Formalin	NA	Freon	AF
Butyl Alcohol Pure	AF	Sodium Hypochlorite 10° chlorine	NA	Butyl Phthalate	AL
Anhydrous Alcohol- 30%	AL	Sodium Hypochlorite 48° chlorine	AF	Nonyl Phthalate	AL
Etanol Alcohol- 10% short contact	NA	Mercury Chrome	NA	Octyl Phthalate	AL
Etanol Pure	AF	Tincture of Iodine	AF	Gas Oil	AL
Methyl Alcohol- 10%	NA	Mineral salts in solution		High Octane Gas Index Octane100	AL
Methyl Alcohol- 50%	AL	Chlorine Water- 2%	AL	Glycerin	NA
Methyl Alcohol Pure	AF	Sea Water	NA	Mercury	NA
Propyl Alcohol- 10%	AL	Aluminium in saturated solution	NA	Methylethylacetone	AF
Propyl Alcohol- 50%	AF	Potassium Dichromate- 10%	NA	Naphtaline	AL
Gas		Sodium Bisulphate- 10%	NA	Perchloroethylene	AF
Acetylene	NA	Ammonium Chloride Saturated	NA	Pyralen	AF
Sulphure Dioxide	NA	Iron Sulphate	NA	Ethylene Sulphate	AF
Sulphure Trioxide	AF	Mercuric Chloride- 10%	AF	Carbon Sulphate	AF
Butane	NA	Sodium Chloride	NA	Turpentine	NA
Carbonic Gas	NA	Calcium Hypochloride	NA	Toluene	AF
Gas City	NA	Sodium Methaphosphates	NA	Trichloroethane	AF
Hydrogen	NA	Sodium Dichromate- 10%	NA	Trichloroethylene	AF
Oxigen	NA	Ammonium Nitrate	NA	Tricresyl Phosphate	AF
Ozone	NA	Iron Perchlorid	AL	Xylene	AF
Propane	NA	Permanganate- 10%	NA		



THE INTERNATIONAL CERTIFICATION NETWORK

CERTIFICATE

CISQ/IIP S.r.l. has issued an IQNet recognized certificate that the organization

MADREPERLA SPA

legal place: VIA AQUILEJA, 39/41 - 20092 CINISELLO BALSAMO (MI)

VIA AQUILEJA, 39/41 - 20092 CINISELLO BALSAMO (MI)

has implemented and maintains a

Quality Management System

for the following scope:

Research, development and production of polymethylmethacrylate cast sheets.

which fulfills the requirements of the following standard:

ISO 9001:2015

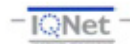
Issued on: 2020/09/30

First issued on: 2000/01/01

Expires on: 2023/07/07

This attestation is directly linked to the IQNet Partner's original certificate and shall not be used as a stand-alone document.

Registration Number: **IT-9242** IIP 400



Alex Stoichitoiu
President of IQNET



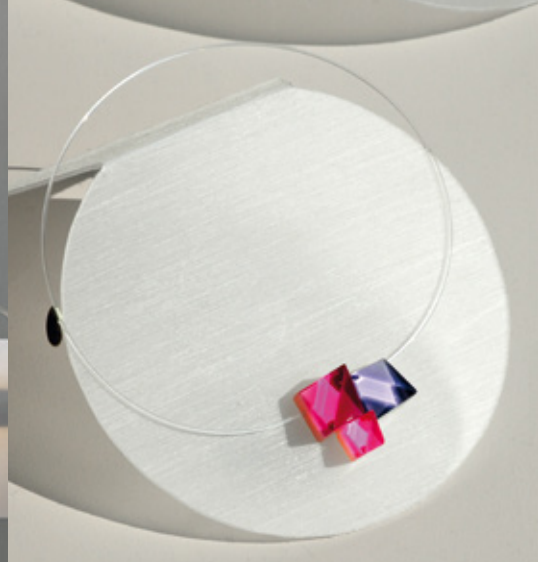
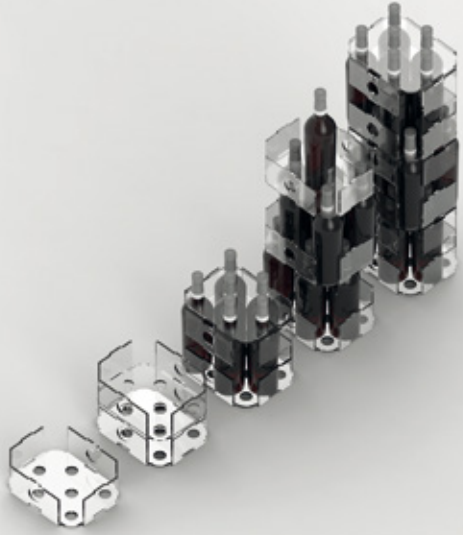
Ing. Mario Romersi
President of CISQ

IQNet Partners*:

AENOR Spain AFNOR Certification France APCER Portugal CCC Cyprus CISQ Italy
CQC China CQM China CQS Czech Republic Cso Cert Croatia DQS Holding GmbH Germany EAGLE Certification Group USA
FCAV Brazil FONDONORMA Venezuela ICONTEC Colombia Inspecta Sertifiointi Oy Finland INTECO Costa Rica
IRAM Argentina IQA Japan KIQ Korea MIRTEC Greece MSZT Hungary Nemko AS Norway NSSI Ireland
NYCE-SIGE Mexico PCB Quality Austria Austria RK Russia SII Israel SIQ Slovenia
SIREM QAS International Malaysia SQS Switzerland SRAC Romania TEST St Petersburg Russia TSE Turkey YUQS Serbia

* The list of IQNet partners is valid at the time of issue of this certificate. Updated information is available under www.iqnet-certification.com







MADREPERLA

Italy

Via Aquileja 39/41/43
20092 Cinisello Balsamo, MI
Tel. +39 02612410.1
Fax +39 0266010371
www.madreperlaspa.com
madreperla@madreperlaspa.com

France

Rue Louis Braille 24 – Z.I. Le Val
91420 Morangis – France
Tel. +33 1 60 491617
Fax. +33 1 60491626
www.madreperlafrance.fr
madreperla@madreperlafrance.fr

USA

Office: 20 East 68th Street
New York USA
www.greencastus.com
info@greencastus.com